

ООО "Центр РТИ"

Москва, Кавказский бульвар, д. 56

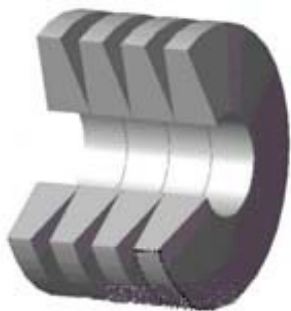
Тел./факс: (495) 411-90-04, 544-54-97 (отдел продаж),

(495) 544-54-98 (отдел оформления)

Режим работы: Пн-Чт: 8:30-17:30, Пт: 8:30-16:30 (без перерывов)

Кольца и втулки МУВП

Резиновые упругие втулки МУВП, кольца МУВП ТУ 2500-37600152106-94 представляют собой готовые к применению резиновые изделия, полученные путем вулканизации сырой резиновой смеси в прессформах.



Вместо втулок МУВП применяют набор из нескольких колец МУВП соответствующего размера К1, К2, К3, К4, К5, К6, К7.

Втулки МУВП и кольца МУВП являются абсолютно взаимозаменяемыми элементами.

Их наружные и внутренние размеры одинаковые.

На один палец можно одеть либо одну втулку МУВП либо несколько колец МУВП (обычно 4 шт.).

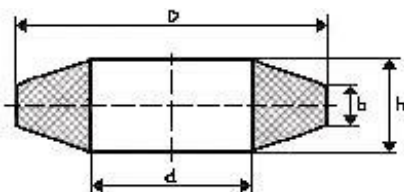
После посадки на палец, кольца МУВП образуют монолитную конструкцию, по свойствам не уступающую цельной втулке МУВП

Рабочая среда: воздух

Для других условий работы (к примеру воздух с попаданием масла, масло-вода) необходим подбор резиновой смеси.

Возможно изготовление колец МУВП и втулок МУВП из полиуретана.

Температурный интервал работоспособности:
от -45°C до $+70^{\circ}\text{C}$



Пример условного обозначения: D x d x h x b, где:

D - наружный диаметр (мм);

d - внутренний диаметр (мм);

h - высота у основания (мм);

b - высота по наружному срезу (мм.).

Наименование	Размеры, Dxdxhxb
К-1	19x10x5x2,5
К-2	27x14x7x3,5
К-3	35x18x9x4,5
К-4	45x24x11x6
К-5	56,5x30x14x7,5
К-6	70,5x38x18x9,5
К-7	86,5x47x22x11,5

По сравнению со втулкой МУВП кольца МУВП имеют ряд достоинств:

- кольца гораздо легче одеваются на пальцы, т.к. посадка на пальцы осуществляется «с натягом», для чего прикладывается усилие прямо пропорциональное площади поверхности трения между резиной и металлом
- поскольку толщина кольца МУВП значительно меньше толщины втулки МУВП, соответственно усилие, прикладываемое при монтаже кольца МУВП в четыре раза меньше
- значительно снижается риск повредить резину при монтаже
- в случаях, если длина пальцев отличается от стандартных, на палец может одеваться от трех до шести колец МУВП, в этом случае втулки МУВП приходится резать, а кольца МУВП просто набираются в нужном количестве
- кольца МУВП дешевле.

Пример условного обозначения втулки упругой по МН 2096-64: МУВП 1-25/5, где:
 1 – исполнение муфты (предусматривается 4 исполнения муфт);
 25 – диаметр соединяемого вала (мм) – не диаметр резиновой втулки!!;
 5 – номер позиции резиновой втулки в сборочной единице муфты.

Обозначение по Каталогу (пример): МУВП 1-25/5 (4 секции) 14x27x28.

Втулки должны быть 4-х секционными (кроме МУВП 1-16/5 – 3-х секционная).

Допускается замена 4-х секционных втулок набором односекционных втулок.

Примечание:

В настоящее время вместо нормали МН 2096-64 действует ГОСТ 21424-93 “Муфты упругие втулочно-пальцевые. Параметры и размеры”.

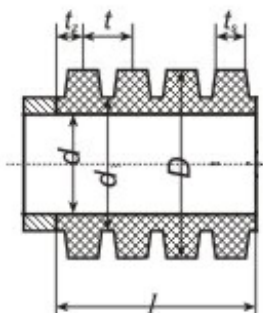
По геометрическим размерам втулки по нормали и по ГОСТу одинаковы, однако, пример условного обозначения резиновых втулок упругих в ГОСТ 21424-93 отсутствует.

В ГОСТ 21424-93 есть только пример обозначения муфты в целом.

Пример условного обозначения упругой втулочно-пальцевой муфты с номинальным крутящим моментом 250 Н•м, диаметром посадочного отверстия 40 мм, исполнения 1, климатического исполнения У и категории 3: Муфта упругая втулочно-пальцевая 250-40-1 УЗ ГОСТ 21424-93<

При подборе резиновых втулок к муфтам в зависимости от диаметра соединяемого вала необходимо руководствоваться следующим:

- для муфт с диаметрами валов 16, 18, 20, 22 мм подходит МУВП 1-16/5;
- для муфт с диаметрами валов 25, 28, 30, 32, 35, 36, 38 мм подходит МУВП 1-25/5;
- для муфт с диаметрами валов 40, 42, 45, 48, 50, 55, 60, 65 мм подходит МУВП 1-40/5;
- для муфт с диаметрами валов 70, 75 мм подходит МУВП 1-70/5;
- для муфт с диаметрами валов 80, 85, 90, 95 мм подходит МУВП 1-80/5;
- для муфт с диаметрами валов 100, 110, 120 мм подходит МУВП 1-100/5;
- для муфт с диаметрами валов 125, 130, 140, 150 мм подходит МУВП 1-125/5.



Пример условного обозначения:

*Кольцо МУВП КЗ (35*18*9*4.5) ТУ 2500-37600152106-94*

МУВП - муфта упругая втулочно-пальцевая

КЗ - тип

35*18*9*4.5 - размер муфты (мм)

ТУ 2500-37600152106-94 - Технические условия

<http://centrarti.ru/catalog/119>